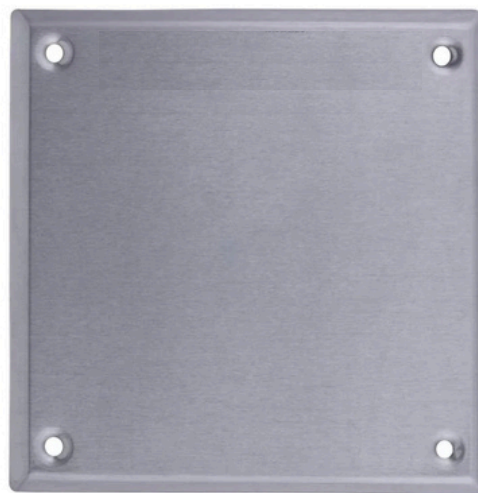


## TAPA CUADRADA

### DESCRIPCIÓN

Plancha laminada de acero al carbono recubierto con capa de zinc en ambas caras, mediante un proceso de inmersión en caliente. Según norma **ASTM A- 653 CS**. La capa de zinc proporciona protección contra corrosión ambiental



### PROPIEDADES MECANICAS

En su proceso de fabricación la plancha sufre un alargamiento de acuerdo de sus propiedades mecánicas

Medida	Width	Length	Height
4 X 4	8.66	10.63	5.51

### APLICACIONES

- **Hospitales:** En zonas técnicas donde se requiere ocultar conexiones eléctricas inactivas.
- **Estacionamientos:** Cubriendo cajas de derivación en techos o paredes.
- **Centros de datos:** Para asegurar puntos de acceso no utilizados en el cableado estructurado.

### DESCRIPCIÓN DE LA FABRICACIÓN

las tapas cuadradas **FABET** son fabricadas en planchas pre - galvanizadas, con tapa de zinc en ambas caras, son (**galvanizadas de origen**) . Las tapas son fabricadas con planchas **0.9mm y de 1.2mm** de espesor, pasan por un proceso de **corte embutido-dobles y roscado**

